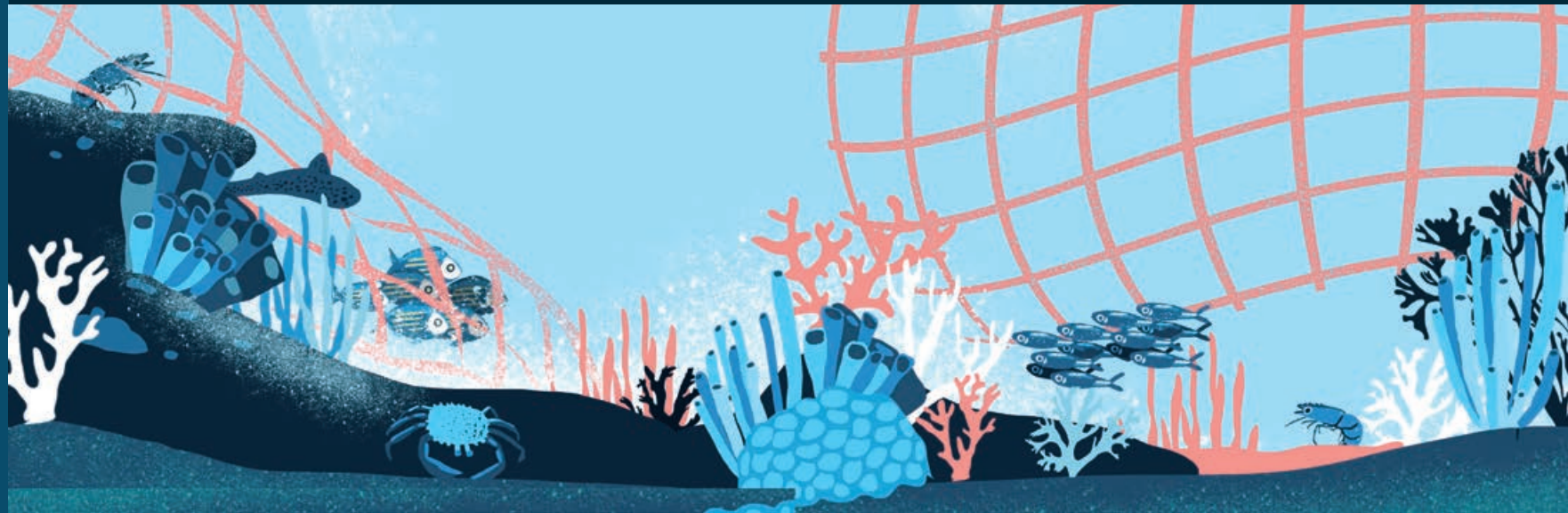


# GUIDE DE POCHE POUR L'IDENTIFICATION DES PRINCIPALES ESPÈCES VULNÉRABLES CAPTURÉES ACCIDENTELLEMENT AU COURS D'ACTIVITÉS DE PÊCHE AU MAROC

Guide simplifié adapté pour le Maroc (sous-région géographique 3). Tiré du Guide d'identification des espèces marines vulnérables capturées accidentellement au cours d'activités de pêche en Méditerranée



EN COLLABORATION AVEC



FINANCÉ PAR



## MAMMIFÈRES MARINS



### *Stenella coeruleoalba*

Dauphin bleu et blanc /  
الدلفين الأزرق والأبيض (المخطط)  
Ad : 1,8-2,6 m  
NN: 85-95 cm



Glo Med



### *Grampus griseus*

Dauphin de Risso /  
دلفين ريسو (غرامبوس)  
Ad : 3 - 4 m / NN : 1,2 - 1,5 m



Glo Med



### *Delphinus delphis*

Dauphin commun /  
الدلفين الشائع  
♂: 2,0-2,6 m / ♀: 2,4 m /  
NN : 80-90 cm



Glo Med



### *Globicephala melas*

Globicéphale noir, dauphin pilote /  
كروي الرأس الشائع (الحوت القائد)  
♂: 5,5-6,2 m / ♀: 4,5-5,5 m  
NN : 1,7-1,8 m



Glo Med



### *Tursiops truncatus*

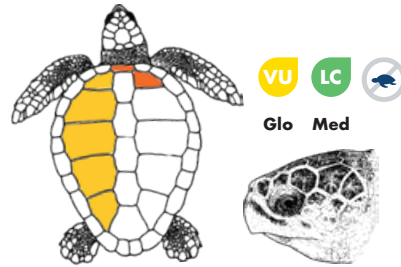
Grand dauphin, dauphin souffleur /  
الدلفين الكبير (ذو الانف الزجاجي)  
♂: 2,5 - 3,9 m / ♀: 2,2-3,2  
NN : 1-1,2 m



Glo Med



## TORTUES MARINES



### *Caretta caretta*

Tortue caouanne / سلحفاة بحرية ضخمة الرأس  
♂ : 75-80 cm ; ♀ : 66-85 cm



Glo Med

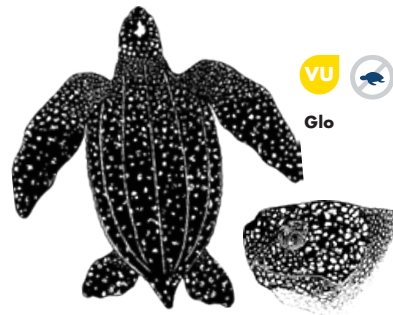


### *Chelonia mydas*

Tortue franche, Tortue verte /  
السلحفاة الخضراء  
Ad (♂ et ♀): 80-120 cm



Glo



### *Dermochelys coriacea*

Tortue luth /  
سلحفاة المحيط جلدية الظهر  
Longueur moyenne d'un adulte 1,4-1,6 m



Glo



## OISEAUX DE MER



Hiver

Été

### *Larus michahellis*

Goéland Leucophaée /  
نورس ميكاهيل  
Envergure : 1,2 - 1,4 m



Glo



Hiver

Été

### *Larus audouinii*

Goéland d'Audouin /  
نورس أودوين  
E : 1,17 - 1,28 m



Glo



Hiver

Été

### *Larus melanocephalus*

Mouette mélanocéphale /  
نورس متوسطي  
E : 94 - 102 cm



Glo



Hiver

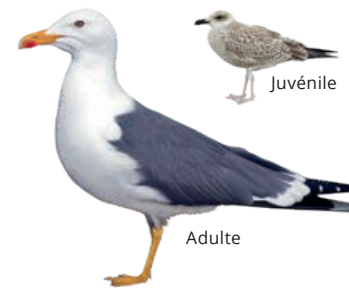
Été

### *Larus ridibundus*

Mouette rieuse /  
نورس أسود الرأس  
E : 86 - 99 cm



Glo



Adulte

Juvenile

### *Larus fuscus*

Goéland Brun  
نورس أسمر  
E : 1,44 - 1,66 m

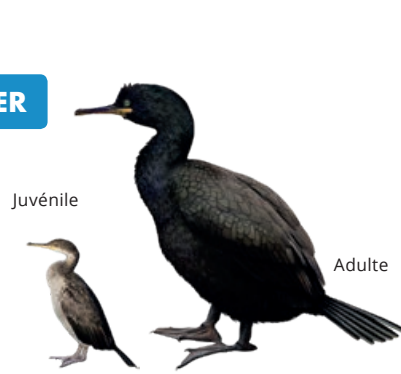


Glo

OISEAUX DE MER



**LC** *Phalacrocorax carbo*  
Grand Cormoran / غاق كبير  
**Glo** E : 77 – 94 cm



**LC** *Gulosus aristotelis desmarestii*  
Cormoran huppé (de Méditerranée) / غاق أرسطو  
**Glo** E : 1,15 – 1,25 m



**VU** *Puffinus yelkouan*  
Puffin yelkouan / جلم ماء متوسطي  
**Glo** E : 70 – 84 cm



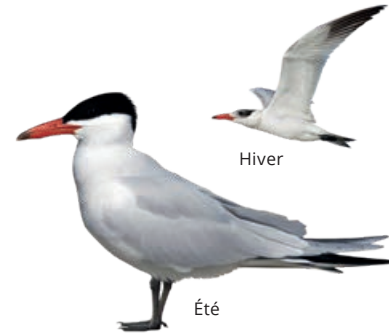
**CR** *Puffinus mauretanicus*  
Puffin des Baléares  
جلم ماء موريطاني  
**Glo** E : 78 – 90 cm



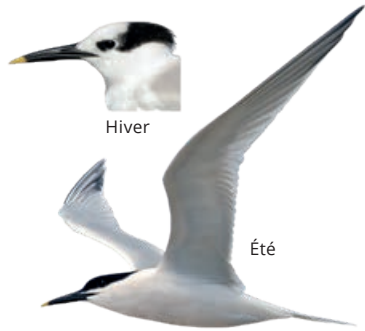
**LC** *Calonectris diomedea*  
Puffin de Scopoli / جلم ماء سكوبولي  
**Glo** E : 1,12 – 1,22 m



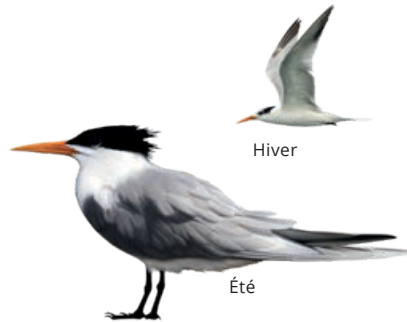
**LC** *Hydrobates pelagicus*  
Océanite tempête / AR: NA  
**Glo** E : 37 – 41 cm



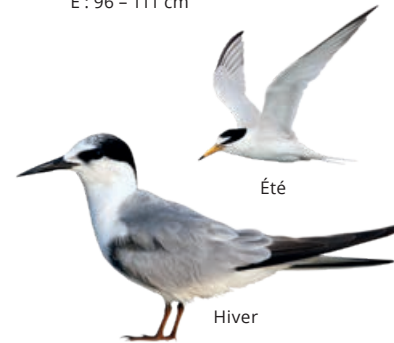
**LC** *Hydroprogne caspia*  
Sterne Caspienne  
خرشنة قزوينية  
**Glo** E : 96 – 111 cm



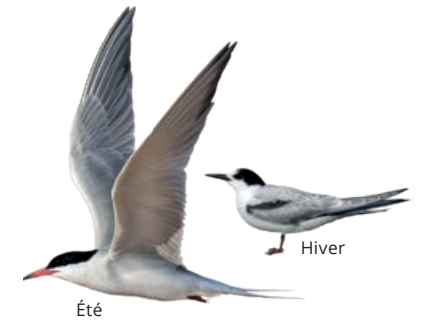
**LC** *Thalasseus sandvicensis*  
Sterne Caugek / خرشنة ساندويتش  
**Glo** E : 85 – 97 cm



**LC** *Thalasseus bengalensis*  
Sterne voyageuse  
خرشنة البنغال  
**Glo** E : 76 – 82 cm



**LC** *Sternula albifrons*  
Sterne naine  
خرشنة صغيرة  
**Glo** E : 41– 47 cm



**LC** *Sterna hirundo*  
Sterne pierregarin /  
خرشنة خطافية  
**Glo** E : 70 – 80 cm



**Mustelus asterias - SDS**

Émissole tachetée / كلب نجمي (قطاط)  
Ad : jusqu'à 1,4 m

LC VU  
Glo Med



**Prionace glauca - BSH**

Peau bleue / قرش أزرق (كلب بحر)  
Ad : jusqu'à 4 m

NT CR  
Glo Med



**Galeorhinus galeus - GAG**

Requin-hâ / مُتسوّلة (قطاط)  
Ad : jusqu'à 1,6 m

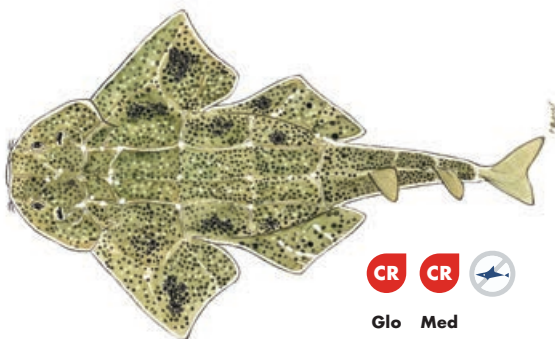
VU VU  
Glo Med



**Scyliorhinus canicula - SYC**

Squale liche / قِط صغِير مبرقش (كاتارلي / نمر)  
Ad : jusqu'à 1 m (60 cm en Méditerranée)

LC LC  
Glo Med

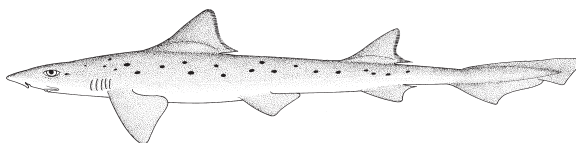


**Squatina squatina - AGN**

Ange de mer commun / ملاك شائع (سفن وقاص)  
Ad : jusqu'à 2,5 m longueur totale

CR CR  
Glo Med

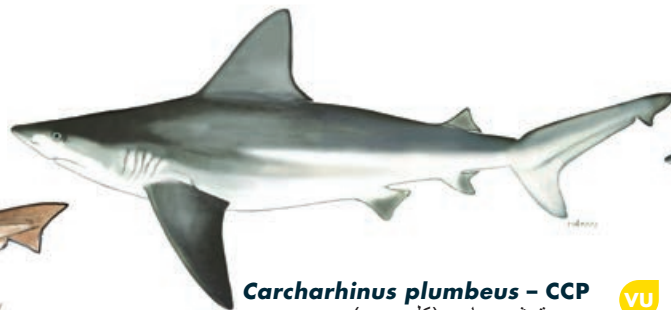
**CHONDRICHTHYENS**



**Mustelus punctulatus - MPT**

Émissole pointillée / كلب مُنقَط (قطاط)  
Ad : jusqu'à 1,9 m

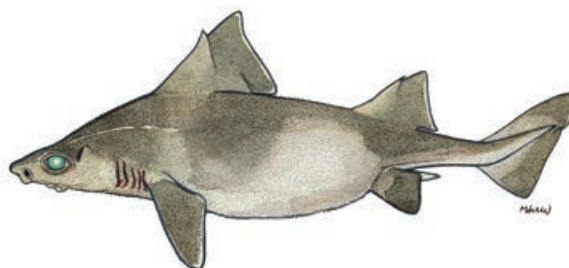
DD VU  
Glo Med



**Carcharhinus plumbeus - CCP**

Requin gris / قرش رمادي (كلب بحر)  
Ad : jusqu'à 3 m

VU EN  
Glo Med



**Oxynotus centrina - OXY**

Centrine commune / حمار البحر (نعجة)  
Ad : jusqu'à 1,5 m

VU CR  
Glo Med



**Dalatias licha - SCK**

Petite roussette / كوسج شراعي الزعنفة  
Ad : jusqu'à 1,82 m

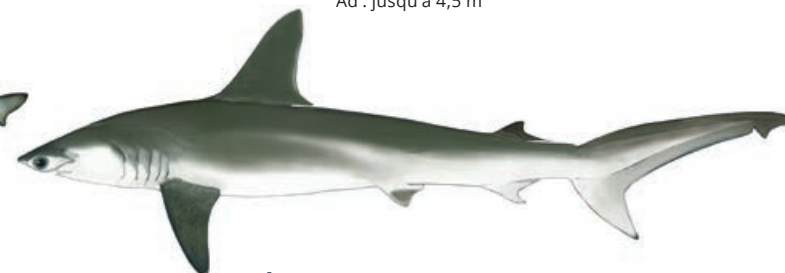
VU VU  
Glo Med



**Isurus oxyrinchus - SMA**

Requin-taupe bleue / زرقايا (زرقايا)  
Ad : jusqu'à 4,5 m

VU CR  
Glo Med



**Sphyrna zygaena - SPZ**

Requin-marteau commun / أبو مطرقة ناعم (قرش بومطرقة)  
Ad : jusqu'à 5 m

VU CR  
Glo Med



**Squalus blainville - QUB**

Requin-marteau commun / كلب أبو شوكة مُأنف قطاط بوشوكة  
Ad : 50-80 cm en longueur totale, parfois jusqu'à 1,1 m

DD DD  
Glo Med

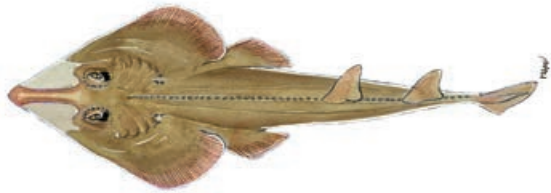


**Hexanchus griseus - SBL**

Requin gris / كلب أبو ستة (الدودة)  
Ad : jusqu'à 5 m

NT DD  
Glo Med

## CHONDRICHTHYENS



### *Rhinobatos rhinobatos* - RBC

Guitar de Mer commune /  
قيثارة شائعة (محرث / قرس)  
Ad : 1,5 m en longueur totale



Glo Med



### *Pteroplatytrygon violacea* - PLS

Pastenague violette /  
راية لاسعة بنفسجية (الزرقايا)  
Ad : largeur de disque jusqu'à 80 cm



Glo Med

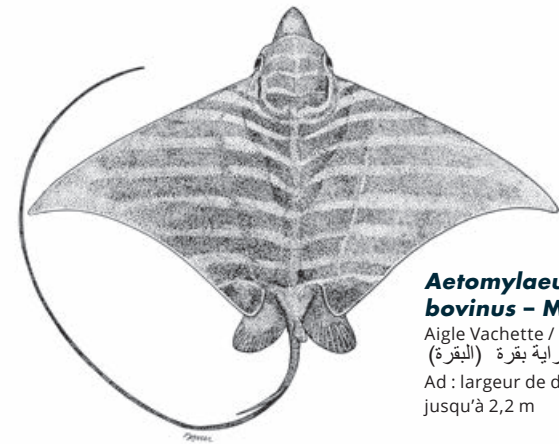


### *Dasyatis pastinaca* - JDP

Common stingray /  
راية لاسعة شائعة (حمام)  
Ad : largeur de disque jusqu'à 68 cm



Glo Med



### *Aetomylaeus bovinus* - MPO

Aigle Vachette /  
راية بقرة (البقرة)  
Ad : largeur de disque jusqu'à 2,2 m



Glo Med

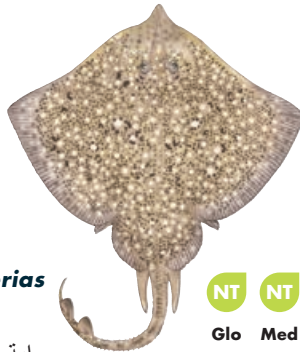


### *Glaucostegus halavi* - RBH

Guitar de Mer fousseuse /  
قيثارة شائعة (محرث / قرس)  
Ad : 1,2 m en longueur totale  
(probablement jusqu'à 1,71 m)



Glo



### *Raja asterias* - JRS

Raie étoilée /  
راية مية (قرشلة)  
Ad : jusqu'à 80 cm en longueur totale



Glo Med

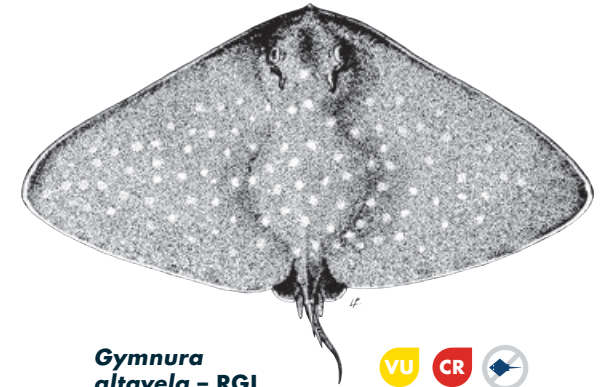


### *Raja brachyura* - RJH

Raie lisse / AR: NA  
Ad : jusqu'à 1,2 m en longueur totale



Glo Med



### *Gymnura altavela* - RGL

Raie-papillon épineuse /  
راية الفراشة (حصيرة)  
Ad : largeur de disque jusqu'à 4 m, 2 m



Glo Med



### *Leucoraja circularis* - RJL

Raie circulaire /  
راية رملية  
Ad : jusqu'à 1,2 m en longueur totale



Glo Med



### *Raja miraletus* - JAI

Raie miroir /  
راية إم عيون (قرشلة)  
Ad : jusqu'à 70 cm en longueur totale



Glo Med



### *Raja montagui* - RJM

Raie douce /  
راية مبرقشة  
Ad : jusqu'à 80 cm en longueur totale



Glo Med



### *Raja clavata* - RJC

Raie bouclée /  
راية مشوكة الظهر (قرشلة)  
Ad : jusqu'à 90-130 cm en longueur totale



Glo Med

# ÉPONGES



## Éponges kératoses massives – KERA



*Sarcotragus* sp.



*Sarcotragus* sp.



*Hippospongia communis*



*Ircinia variabilis*

## Éponges globulaires – GLOS



*Suberites domuncula*



*Tethya aurantium*



*Thenea* spp.

## Éponge pierreuse Méditerranéenne massive – PETR



*Petrosia ficiformis*  
(morphologie bourgogne)

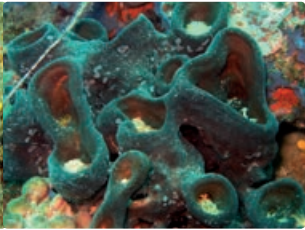


*Petrosia ficiformis*  
(morphologie blanche)

## Des éponges lamellaires aux éponges en forme de coupe – LAMS



*Spongia lamella*



*Calyx nicaeensis*

## Éponges arborescentes – ARBS



*Axinella* sp.

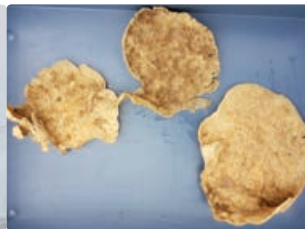


*Axinella cannabina*

## Éponges en forme d'éventail – FANS



*Phakellia ventilabrum*



*Phakellia robusta*

## Éponges dures massives, (sous-) sphériques (Geodia spp.) – GEOD



*Geodia cydonium*

## Éponges d'or tubulaires massives (Aplysina spp.) – APLY



*Aplysina* spp.

## Éponges de roche lamellaire (Leiodermatium sp.) – ROCK



*Leiodermatium pfeifferae*

## Autres éponges massives (à enregistrer sous "Autres massives") – OTHR



*Agelas oroides*

## Éponge de verre à nid d'oiseau – BIRD



*Pheronema carpenteri*

## éponge de verre à vase en feutre – FELT



*Asconema setubalense*

**CORAUX**

**Coraux mous – SOFT**



*Alcyonium palmatum*

**Gorgones épaisses et grandes, rouges et jaunes en forme d'éventail – FANG**



*Acanthogorgia hirsuta*

*Paramuricea clavata*

VU

**Plumes de mer – PENS**



*Pteroeides spinosum* et *Pennatula* spp.

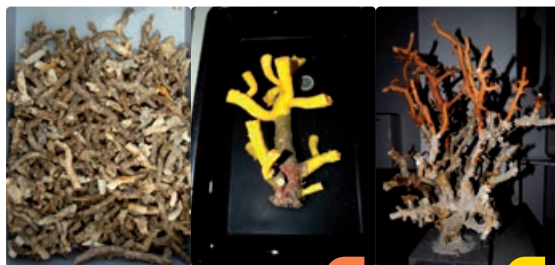
**Coraux de bambou – BAMB**



*Isidella elongata*

CR

**Coraux durs jaune vif ou rose saumon (Dendrophyllia spp.) – DEND**



*Dead dendrophyllids*

*Dendrophyllia cornigera*

EN

*Dendrophyllia ramea*

VU

**Gorgones minces, délicates, blanches, rougeâtre, jaunes en forme d'éventail – THIG**



*Paramuricea macrospina*

**Corail rouge précieux – REDC**



*Corallium rubrum*

EN

**Gorgones flexibles blanches et rose saumon en forme d'éventail (Eunicella spp.) – EUNI**



*Eunicella cavolini*

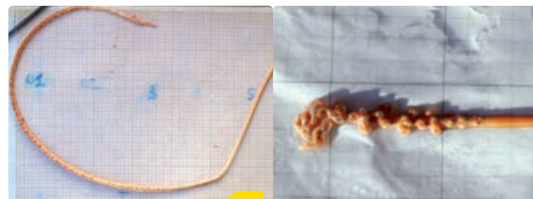
*Eunicella verrucosa*

**Gorgones roses saumonées, fragiles et en forme d'éventail – CALL**



*Callogorgia verticillata*

**Plumes de mer blanches, en forme de tige – STEM**

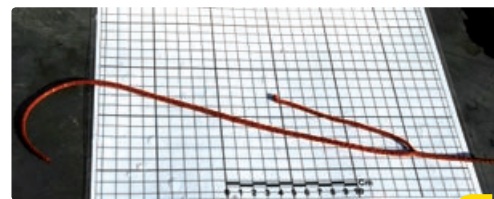


*Funiculina quadrangularis*

*Kophobelemnion stelliferum*

VU

**Gorgones rouges en forme de candélabre – ELLP**



*Ellisella paraplexauroides*

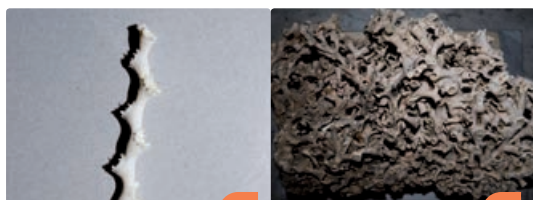
VU

**Grandes gorgones fouettées blanches ou jaunes (Viminella flagellum) – VIMF**



*Viminella flagellum*

**Coraux blancs – WHIT**



*Madrepora oculata*

EN

*Lophelia pertusa*

EN

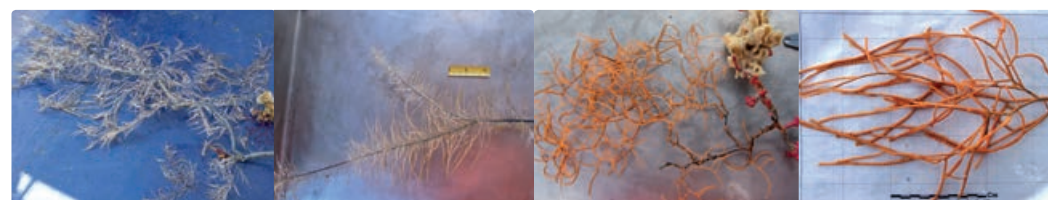
**Coraux durs coloniaux – CLAD**



*Cladocora caespitosa*

EN

**Coraux noirs arborescents – BLAC**



*Antipathella subpinnata*

*Parantipathes larix*

*Leiopathes glaberrima*

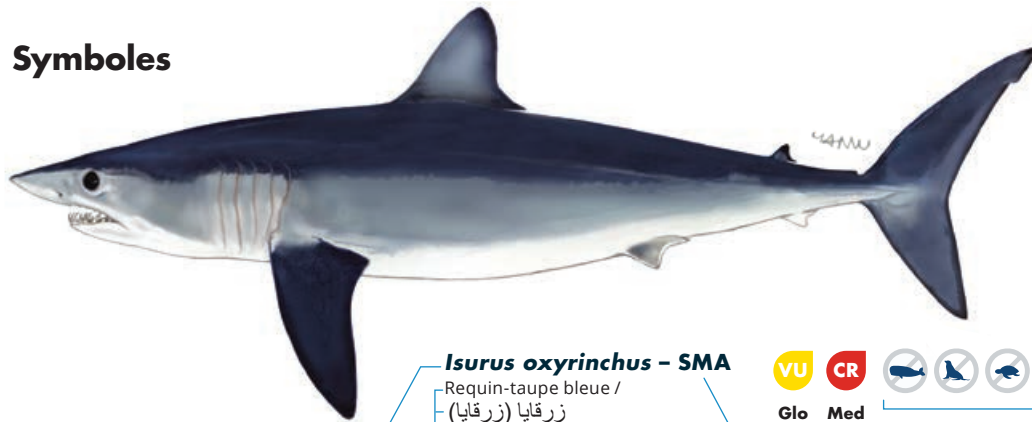
EN

*Antipathes dichotoma*

## Abréviations

Ad : Adulte  
 ♂: Mâle  
 ♀: Femelle  
 NN : Nouveau-né  
 E : Envergure

## Symboles



***Isurus oxyrinchus* – SMA**  
 Requin-taube bleue /  
 زرقايا (زرقايا)  
 Ad : jusqu'à 4,5 m

Dénomination scientifique

Nom commun en anglais et en arabe

Taille de l'espèce indiquée comme longueur totale ou envergure pour les adultes ou les femelles (♀), les mâles (♂) et les nouveaux-nés (NN)

Code ASFIS abrégé

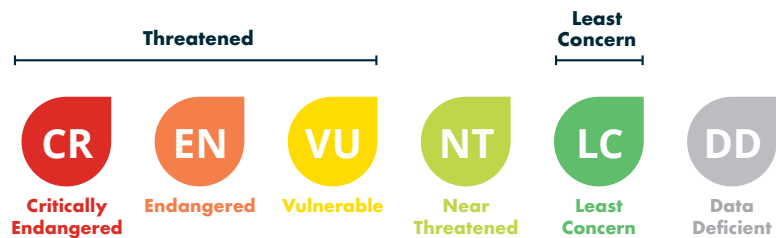
Statut de la Liste Rouge des Données de l'UICN au niveau mondial et Méditerranéen

L'espèce doit être remise vivante, elle ne peut être conservée à bord, transbordée, débarquée, transférée, stockée, vendue ou exposée ou mise en vente\*

VU CR  
 Glo Med

## Clé des symboles des catégories de la Liste Rouge de l'UICN

Pour chaque fiche d'espèce, les catégories de l'UICN relatives à l'état de conservation au niveau mondial (Glo) et méditerranéen (Med) sont indiquées, selon le schéma suivant :



La sous-région géographique (GSA) 3 fait référence à la Mer d'Alboran méridionale. Si l'espèce capturée accidentellement n'est pas incluse dans ce guide, veuillez vous référer au **Guide d'identification des espèces vulnérables capturées accidentellement dans les pêcheries méditerranéennes**, qui fournit également des informations détaillées sur l'état de conservation, la réglementation et la protection de chaque espèce (dans le cadre de l'ACCOBAMS, du Protocole ASP/DB, de la CITES, de la CMS, de la CGPM, de l'UICN).  
 Illustration source de requins et de raies: Archives d'illustrations scientifiques de la FAO. Reproduit avec permission.

\* Les recommandations de la CGPM relatives à la gestion et à la conservation des espèces dans la zone d'application de la CGPM : oiseaux de mer (Rec. GFCM/35/2011/3) ; tortues de mer (Rec. CGPM/35/2011/4) ; cétacés (Rec. CGPM/36/2012/2 ; Rés. CGPM/43/2019/2) ; requins et raies (Rec. CGPM/36/2012/3 ; Rec. CGPM/42/2018/2) et coraux (Rés. CGPM/43/2019/6).  
 Législation nationale : Décret National du Maroc n° 2-12-484 (2015) émis pour l'application de la loi n° 29-05 sur la protection des espèces de faune et de flore sauvages et le contrôle de leur commerce.



QR Code