

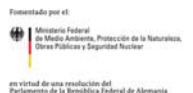
Caso de participación pública en el departamento de San Marcos, Guatemala



ENCUENTRO DE
**GOBIERNOS
LOCALES**

FRENTE AL CAMBIO CLIMÁTICO
Ciudad de Panamá 2017

Elias Escalante
Concejal de Medio Ambiente
Tacaná

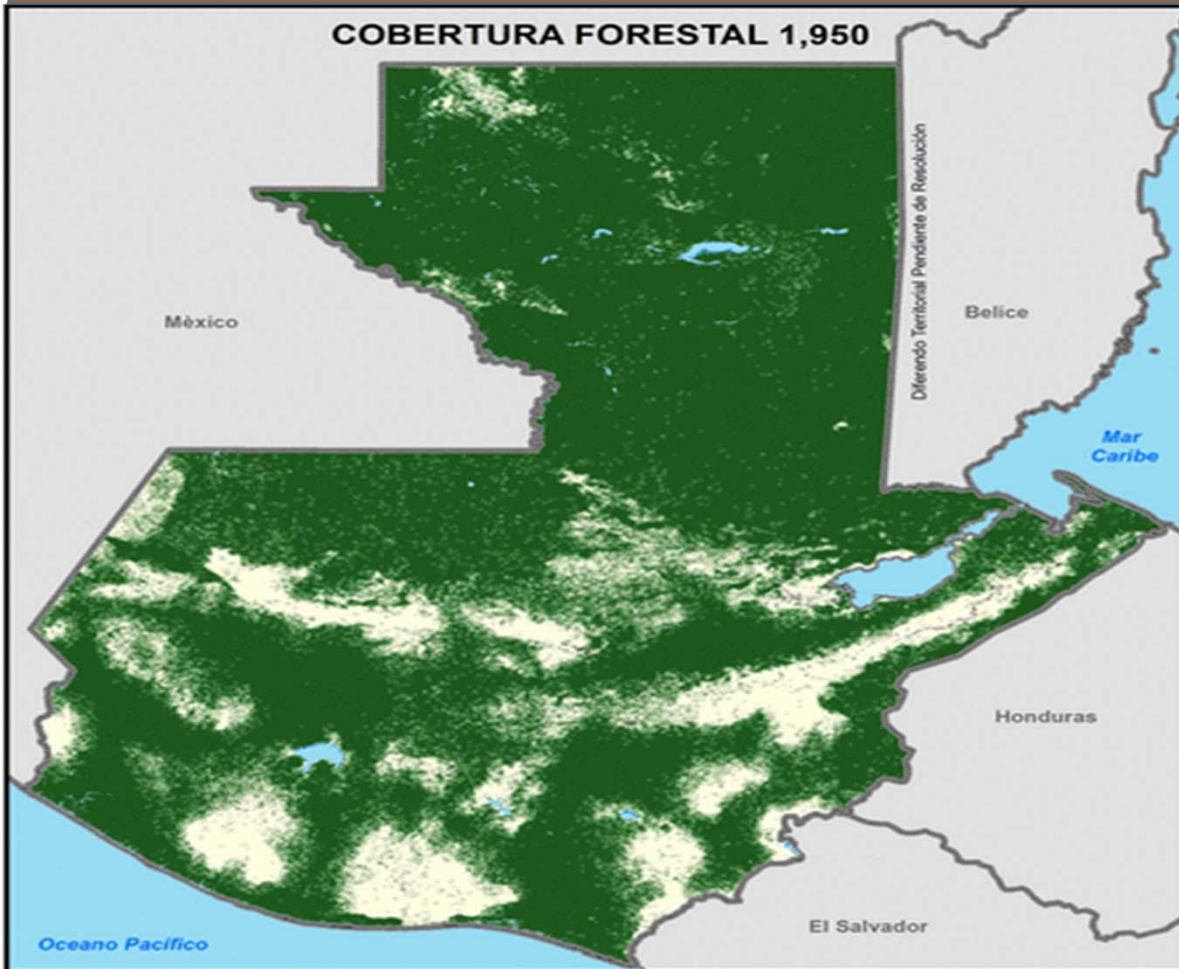


CAMBIO CLIMÁTICO TERRITORIO.

- las principales amenazas a las que están expuestos las comunidades son: heladas, sequias y tormentas, Aumento de temperatura
- **Afecta:**
 - Perdida de cultivos
 - Deslizamientos de tierras
 - Reducción de caudales
 - Aumento de plagas y enfermedades de bosques



El Problema de la Deforestación



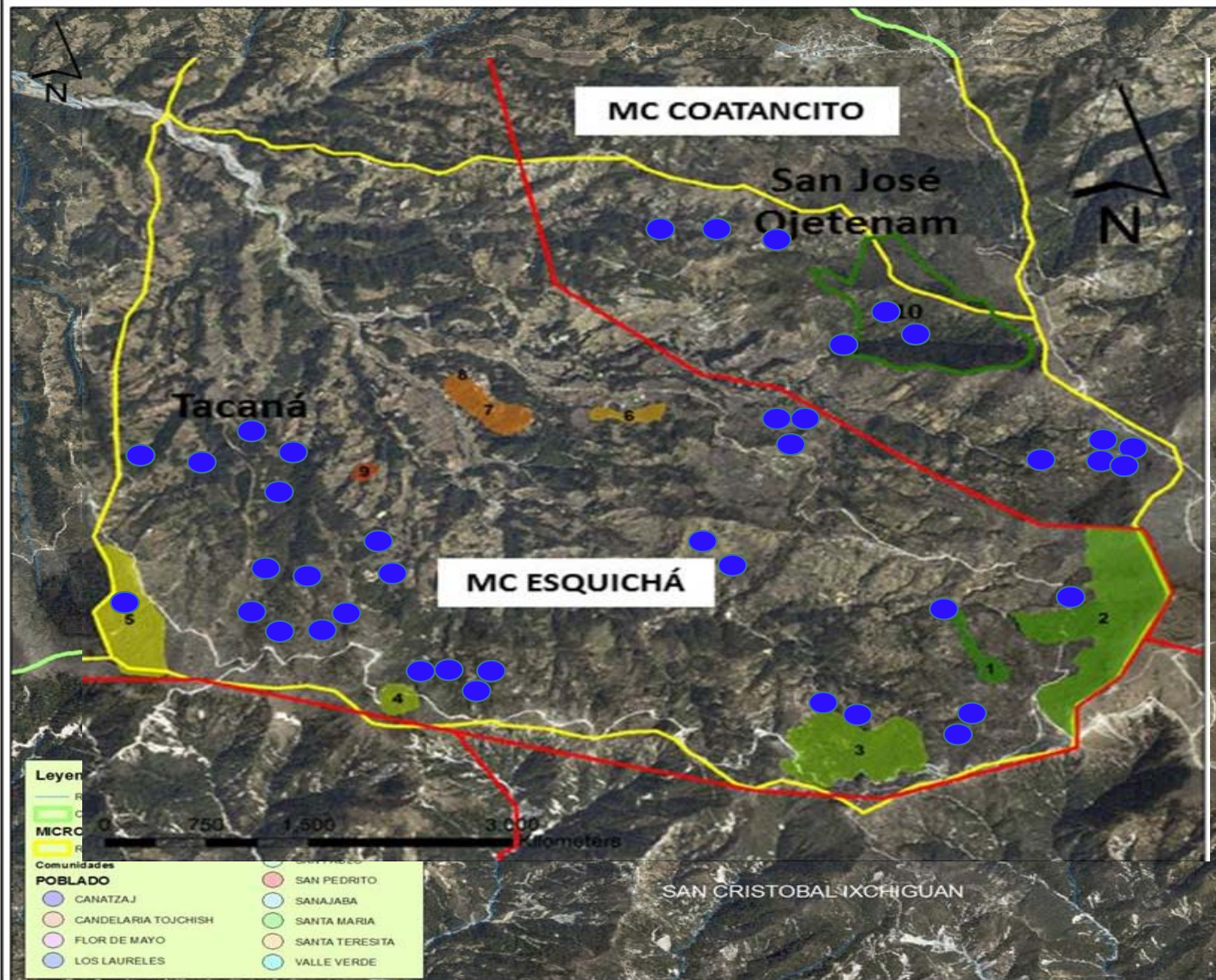
Análisis histórico

1950, 6.97 millones de ha.

2010, 3.72 millones de ha.

Tasa de Deforestación
2006-2010

Fuente: cobertura 1950, IARNA/URL



MICROCUENCA RIO ESQUICHÁ

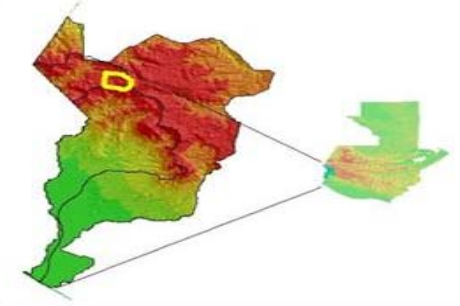
**CUENCA RIO
COATÁN**

**MUNICIPIOS
TACANA -
SAN JOSE OJETENAM
SAN MARCOS**

Proyección del mapa digital:
UTM ZONA 15 N DATUM NAD 27
Proyección del mapa impreso:
UTM ZONA 15 N DATUM NAD 27

Fuente:
Mapa de microcuencas UICN 2008
INE 2002
Cartografía digital de Guatemala 1:50000

Guatemala, San Marcos Julio 2010



1:22.574

0 0,5 1 2 Kilometers

Gestión del territorio participación social



Participación de mujeres y jóvenes



Reconstrucción tejido social



Saneamiento de Bosques



Incidencia política



Protección zonas de recarga hídrica





OMM

OFM



CMC



CVC



COCODE



CBC



Asamblea comunitaria



MUCHAS GRACIAS

